

Leiter:

Hans Kahlau, Gestalttherapeut und
Erwachsenenbildner, Bönningheim
Arnold Weber, Freier Architekt BDA,
Heilbronn/Möckmühl

Zeit:

Beginn: Freitag, 29.06., 18.00 Uhr
Ende: Sonntag, 01.07., 13.30 Uhr

Kosten:

Verpflegung und Kursgebühr: 133,00 €
zzgl. Übernachtungskosten:
Einzelzimmer: 60,80 €
Doppelzimmer: 38,20 € p. P.

K.-Nr.: 0008-409

Als gemeinnütziges Bildungshaus danken wir Ihnen für Ihre Spende:
Kreissparkasse Heilbronn, Kto. 013 607 342, BLZ 620 500 00

Anmeldung

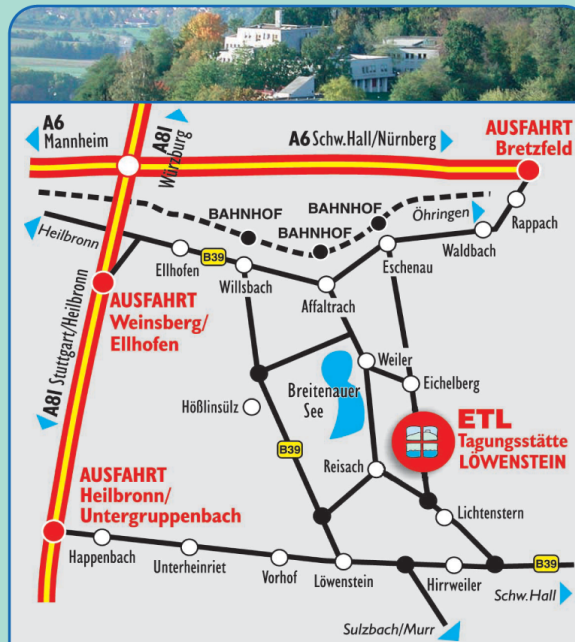
Mit beiliegender Karte, telefonisch,
per Fax oder E-Mail.

Datenschutzhinweis:

Wir speichern Daten ausschließlich zur internen Verwendung.
Auf der ausgelegten Liste der Teilnehmenden erscheinen
folgende Angaben: **Name, Vorname, Adresse, Tel.-Nr.**

Rücktritt: Falls Sie wider Erwarten nicht teilnehmen können,
melden Sie sich bitte baldmöglichst ab. Sie ermöglichen dann
anderen die Teilnahme.

- Bei Abmeldung bis 2 Wochen vor Tagungsbeginn
berechnen wir eine Verwaltungsgebühr von Euro 5,-
pro Person und Tag.
- Bei späterer Abmeldung müssen wir Ihnen allerdings eine
Ausfallgebühr von 50 % der Kosten in Rechnung stellen.
- Wenn wir keine Abmeldung von Ihnen erhalten,
fallen die gesamten Kosten an.
- Wir bemühen uns um eine für Sie möglichst kostengünstige
Lösung: Sollte eine andere Person Ihren Platz einnehmen,
entstehen Ihnen keine Kosten.



So erreichen Sie uns:

**Die ETL ist direkt und regelmäßig mit
öffentlichen Verkehrsmitteln erreichbar:**

Vom Hauptbahnhof Heilbronn bzw. aus Richtung
Crailsheim/Schwäb. Hall mit der Stadtbahn S4 bis
zur Bahnstation Obersulm-Willsbach, von dort mit
dem Bus (636) bis zur Tagungsstätte.

Genauere Bahn- und Busfahrzeiten bitte anfragen
oder dem Internet unter www.efa-bw.de entnehmen.

Bei der **PKW-Anreise** orientieren Sie sich auf
den Breitenauer See zu.

Dann folgen Sie dem Schild „Tagungsstätte“.



Mitglied des
Kreisbildungswerks HN



Seit 2001
Nagelkreuzzentrum

Evangelische Tagungsstätte Löwenstein

Altenhau 57 · 74245 Löwenstein-Reisach

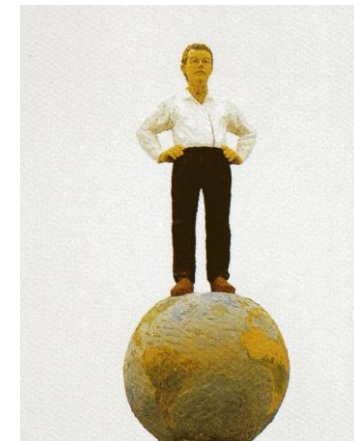
Telefon: 07130 4848 - 0

Telefax: 07130 4848 - 499

E-mail: info@tagungsstaette-loewenstein.de

Internet: www.tagungsstaette-loewenstein.de

Kreatives Selbsterfahrungs- Wochenende für Männer



Ein Mann, ein Ort

Sich Raum geben –
Lebens(t)räume gestalten

29.06. – 01.07.2012



Das Tagungshaus

in der schwäbischen Toskana

Der „Mann von Welt“...

...definiert sich häufig durchs äußere Tun oder Haben. Doch bald merkt er, sein Leben wird dadurch seltsam fade, leer und fremd bestimmt. „**Wenn du in dir selber nicht zuhause bist, bist du nirgendwo zuhaus**“ (Liedermacher P. Horton).

Aber: In sich zuhause sein - wie soll das gehen? Seine Innenwelt in Verbindung mit der Außenwelt zu erforschen, darin sind Männer meist wenig geübt. So bleibt „man“ sich fremd – egal an welchem Ort der Welt. Ein Männer-Berater und ein Architekt wollen deshalb gemeinsam mit anderen interessierten Männern solchen Frage nachgehen:

- Wo bin ich wahrhaft zuhause?
- Wo und wie gebe ich mir selbst Raum?
- Wie gelingt es mir, meine Lebensräume (mein Haus, mein Zimmer, mein Büro, mein Garten...) und Lebensträume gut zu gestalten?
- Wie kann ich Orte der Kraft schaffen?
- Inwieweit ist die Verbindung zu meinen Bedürfnissen, Wahrnehmungen und Gefühlen wichtig, um im äußeren Leben kraftvolle Akzente zu setzen?

- Wie finde ich lebendige Worte für alles Innere – und gestalte daraus Orte in der äußeren Welt?

Das **Selbsterfahrungs-Wochenende** richtet sich an Männer, die sich auf die Suche machen wollen nach ihrem ureigenen Lebensausdruck; an Männer, die manchmal das Gefühl haben, sich selbst zu verlieren; an Männer, die wieder mehr ganz aus sich heraus da sein wollen, statt immer wieder außer sich zu geraten.

Übungen aus der Gestaltarbeit wechseln mit schöpferischen Phasen ab.

Die **vielfältigen methodischen Zugänge** und der **Austausch** untereinander werden uns helfen, unsere Selbstentfaltungskräfte neu zu entdecken.

In Kooperation mit dem
Evang. Männerwerk in Württemberg



Zeitplan:

Freitag

bis 18:00 Uhr Anreise

18:00 Uhr Friedensgebet

18:15 Uhr Abendessen

19:30 - 21:30 Uhr **1. Arbeitseinheit**

Samstag

8:00 Uhr Andacht

ab 8:20 Uhr Frühstück

9:00 Uhr **2. Arbeitseinheit**

10:30 Uhr Pause

11:00 Uhr **3. Arbeitseinheit**

ab 12:30 Uhr Mittagessen, anschl. Pause

ab 14:30 Uhr Kaffee und Kuchen

15:00 Uhr **4. Arbeitseinheit**

16:30 Uhr Pause

16:45 Uhr **5. Arbeitseinheit**

18:15 Uhr Abendessen

19:30 - 21.30 Uhr **Männerabend**

Sonntag

Ab 8:15 Uhr Frühstück

9:00 Uhr **6. Arbeitseinheit**

10:30 Uhr Pause

11:00 Uhr **Letzte Arbeitseinheit**

12:15 Uhr Mittagessen

13:30 Uhr Seminarende / Abreise